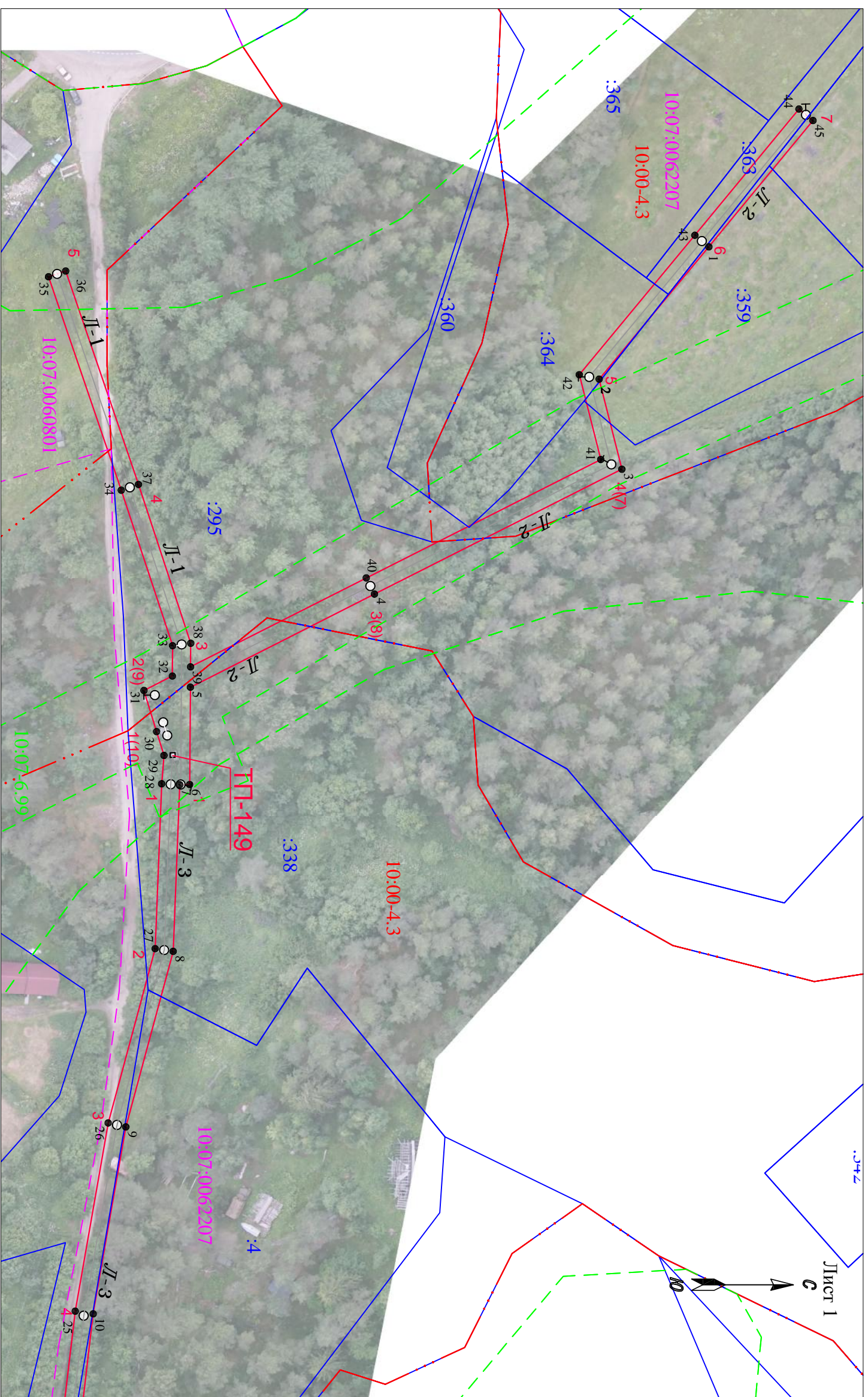


Схема расположения границ публичного сервитута
для размещения (эксплуатации) объекта электросетевого хозяйства «ВЛ-0,4 кВ от ТП-149»
в границах земельных участков с кадастровыми номерами : 10:07:0062207:295, 10:07:0062207:338, 10:07:0062207:4, 10:07:0062207:364, 10:07:0062207:359,
10:07:0062207:363, 10:07:0062207:362,
земли кадастровых кварталов: 10:07:0060801, 10:07:0062207, 10:07:0062208,
Республика Карелия, Сортавальский район, п. Рауталахти



Условные обозначения:
— проектные границы публичного сервитута

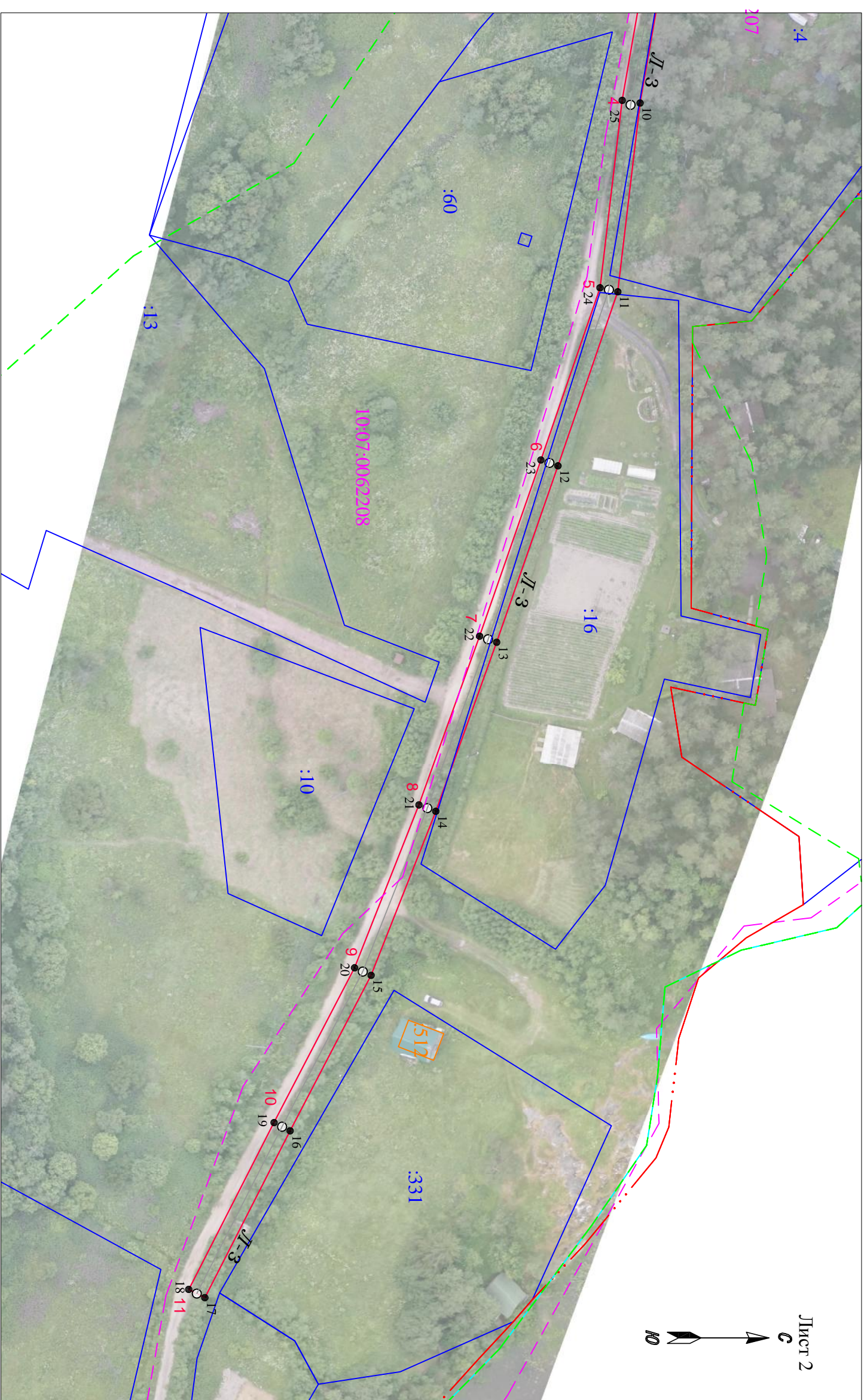
Схема расположения границ публичного сервитута
для размещения (эксплуатации) объекта электросетевого хозяйства «ВЛ-0,4 кВ от ТП-149»



Масштаб 1 : 1000

Условные обозначения

- - проектные границы публичного сервитута
- - местоположение инженерного сооружения
- 1 - обозначение характерной точки границы
- 5 - номер опоры
- · - · - · - граница населенного пункта, данные ЕГРН
- · - · - · - граница кадастрового квартала
- - границы земельного участка, по сведениям ЕГРН
- - границы земельного участка, по сведениям ЕГРН
- - ОКС, по сведениям ЕГРН
- · - · - · - граница зоны с особыми условиями использования территории, по сведениям ЕГРН
- · - · - · - граница зоны с особыми условиями использования территории, по сведениям ЕГРН
- · - · - · - номер кадастрового квартала
- 10:07:0042811 - обозначение земельного участка в кадастровом квартале, по сведениям ЕГРН
- :137 - обозначение ОКС, по сведениям ЕГРН
- :312 - обозначение ОКС, по сведениям ЕГРН
- 10:00-15.2 - номер зоны с особыми условиями использования территории, по сведениям ЕГРН



Масштаб 1 : 1000

Условные обозначения

- проектные границы публичного сервитута
- местоположение инженерного сооружения
- 1 - обозначение характерной точки границы
- 5 - номер опоры
- граница населенного пункта, данные ЕГРН
- граница кадастрового квартала
- границы земельного участка, по сведениям ЕГРН
- ОКС, по сведениям ЕГРН
- граница зоны с особыми условиями использования территории, по сведениям ЕГРН
- граница кадастрового квартала
- 10:07:0042811 - номер кадастрового квартала
- :137 - обозначение земельного участка в кадастровом квартале, по сведениям ЕГРН
- :312 - обозначение ОКС, по сведениям ЕГРН
- 10:00-15:2 - номер зоны с особыми условиями использования территории, по сведениям ЕГРН

КАТАЛОГ КООРДИНАТ

Публичный сервитут объекта электросетевого хозяйства ВЛ-0,4 кВ от ТП-149

Сведения о местоположении границ объекта

1. Система координат: МСК-10 зона 1

2. Площадь сервитута: 2949 кв.м.

3. Сведения о характерных точках границ объекта

Обозначение характерных точек границ	Координаты, м		Метод определения координат характерной точки	Средняя квадратическая погрешность положения	Описание обозначения точки на местности
	Х	У			
1	2	3	4	5	6
1	322145.54	1320760.69	геодезический	0.2	-
2	322121.33	1320789.90	геодезический	0.2	-
3	322126.35	1320809.79	геодезический	0.2	-
4	322071.73	1320837.37	геодезический	0.2	-
5	322031.11	1320857.94	геодезический	0.2	-
6	322030.95	1320879.43	геодезический	0.2	-
7	322028.76	1320879.48	геодезический	0.2	-
8	322027.30	1320916.27	геодезический	0.2	-
9	322016.86	1320955.02	геодезический	0.2	-
10	322009.65	1320996.30	геодезический	0.2	-
11	322004.72	1321038.07	геодезический	0.2	-
12	321991.49	1321076.59	геодезический	0.2	-
13	321977.93	1321115.64	геодезический	0.2	-
14	321964.48	1321153.04	геодезический	0.2	-
15	321950.16	1321189.33	геодезический	0.2	-
16	321932.26	1321223.75	геодезический	0.2	-
17	321913.40	1321260.67	геодезический	0.2	-
18	321909.84	1321258.85	геодезический	0.2	-
19	321928.71	1321221.92	геодезический	0.2	-
20	321946.51	1321187.67	геодезический	0.2	-
21	321960.74	1321151.63	геодезический	0.2	-
22	321974.16	1321114.30	геодезический	0.2	-
23	321987.71	1321075.29	геодезический	0.2	-
24	322000.80	1321037.18	геодезический	0.2	-
25	322005.69	1320995.72	геодезический	0.2	-
26	322012.95	1320954.16	геодезический	0.2	-
27	322023.32	1320915.66	геодезический	0.2	-
28	322024.77	1320879.25	геодезический	0.2	-
29	322025.28	1320872.99	геодезический	0.2	-
30	322023.64	1320867.73	геодезический	0.2	-
31	322020.85	1320858.65	геодезический	0.2	-
32	322027.12	1320855.47	геодезический	0.2	-
33	322027.17	1320848.77	геодезический	0.2	-
34	322015.85	1320814.43	геодезический	0.2	-
35	321999.79	1320767.31	геодезический	0.2	-
36	322003.58	1320766.02	геодезический	0.2	-
37	322019.64	1320813.16	геодезический	0.2	-

38	322031.18	1320848.22	геодезический	0.2	-
39	322031.14	1320853.44	геодезический	0.2	-
40	322069.93	1320833.80	геодезический	0.2	-
41	322121.69	1320807.66	геодезический	0.2	-
42	322116.95	1320788.92	геодезический	0.2	-
43	322142.45	1320758.14	геодезический	0.2	-
44	322165.43	1320730.27	геодезический	0.2	-
45	322168.52	1320732.81	геодезический	0.2	-
1	322145.54	1320760.69	геодезический	0.2	-